

無励磁作動形乾式電磁ブレーキ(両面型)

製品写真



使用箇所

ロボット用サーボモータ

生産実績数

1,200台/月

特徴

コイルとヨークからなるフィールドコア、アーマチュア、摩擦板を装着したディスクを組み合わせて構成される。RoHS指令対応品。

電源電圧：DC24V、使用回転数：0～5,000r/min、静摩擦トルク：0.12N・m以上

無励磁作動形乾式電磁ブレーキ(両面型)

製品写真



使用箇所

ロボット用サーボモータ

生産実績数

400台/月

特徴

コイルとヨークからなるフィールドコア、アーマチュア、摩擦板を装着したディスクを組み合わせて構成される。RoHS指令対応品。

電源電圧：DC24V、使用回転数：0～5,000r/min、静摩擦トルク：0.33N・m以上

無励磁作動形乾式電磁ブレーキ(両面型)

製品写真



使用箇所

ロボット用サーボモータ

生産実績数

800台/月

特徴

コイルとヨークからなるフィールドコア、アーマチュア、摩擦板を装着したディスクを組み合わせて構成される。RoHS指令対応品。

電源電圧：DC24V、使用回転数：0～5,000r/min、静摩擦トルク：0.62N・m以上

無励磁作動形乾式電磁ブレーキ(単面型)

製品写真



使用箇所

ロボット用サーボモータ

生産実績数

3,000台/月

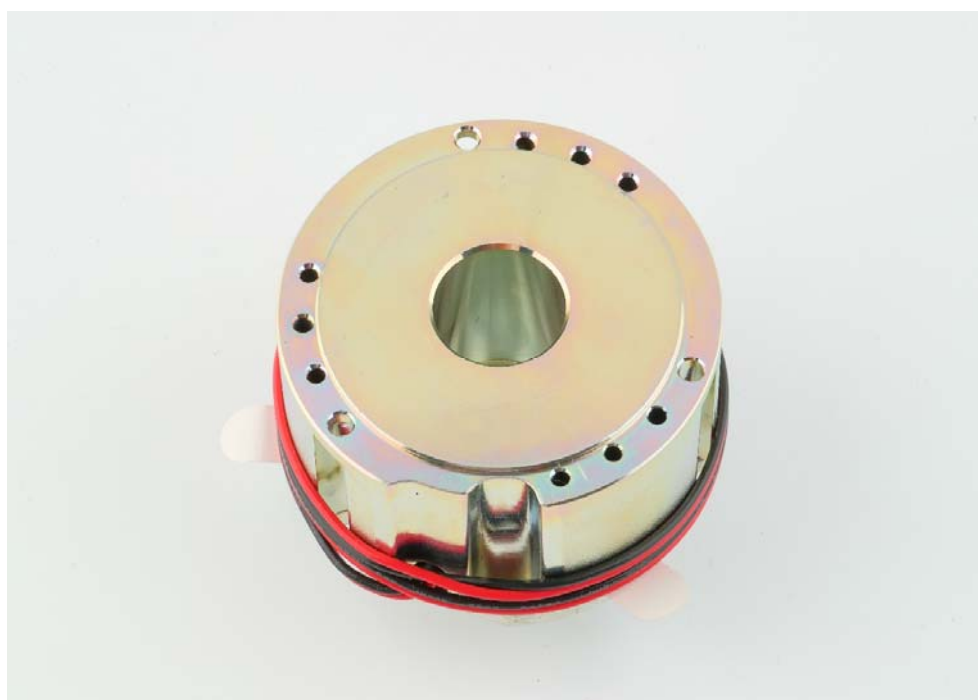
特徴

コイルとヨークからなるフィールドコア、アーマチュア、摩擦板を装着したディスクを組み合わせて構成される。RoHS指令対応品。

電源電圧：DC24V、使用回転数：0～6,000r/min、静摩擦トルク：0.35N・m以上

無励磁作動形乾式電磁ブレーキ(単面型)

製品写真



使用箇所

ロボット用サーボモータ

生産実績数

5,000台/月

特徴

コイルとヨークからなるフィールドコア、アーマチュア、摩擦板を装着したディスクを組み合わせて構成される。RoHS指令対応品。

電源電圧：DC24V、使用回転数：0~6,000r/min、静摩擦トルク：1.4N・m以上

ロータリーエンコーダー用スピンドルAssy

製品写真



使用箇所

サーボモーター用
ロータリーエンコーダ

生産実績数

100,000個/月

特徴

ハウジング、シャフト、ベアリングを組み合わせて構成される。
組立精度は $\leq 0.005\text{mm}$ (シャフトフランジ部の端面振れ)。
中国生産品で部品は全て現地調達。RoHS指令対応品。

異材質溶接シャフト

製品写真



使用箇所

医療機器用軸受
(X線CTスキャン)

生産実績数

10本～300本/月

特徴

異材質(インコイ+ハイス焼結Rex20)を溶接したシャフト